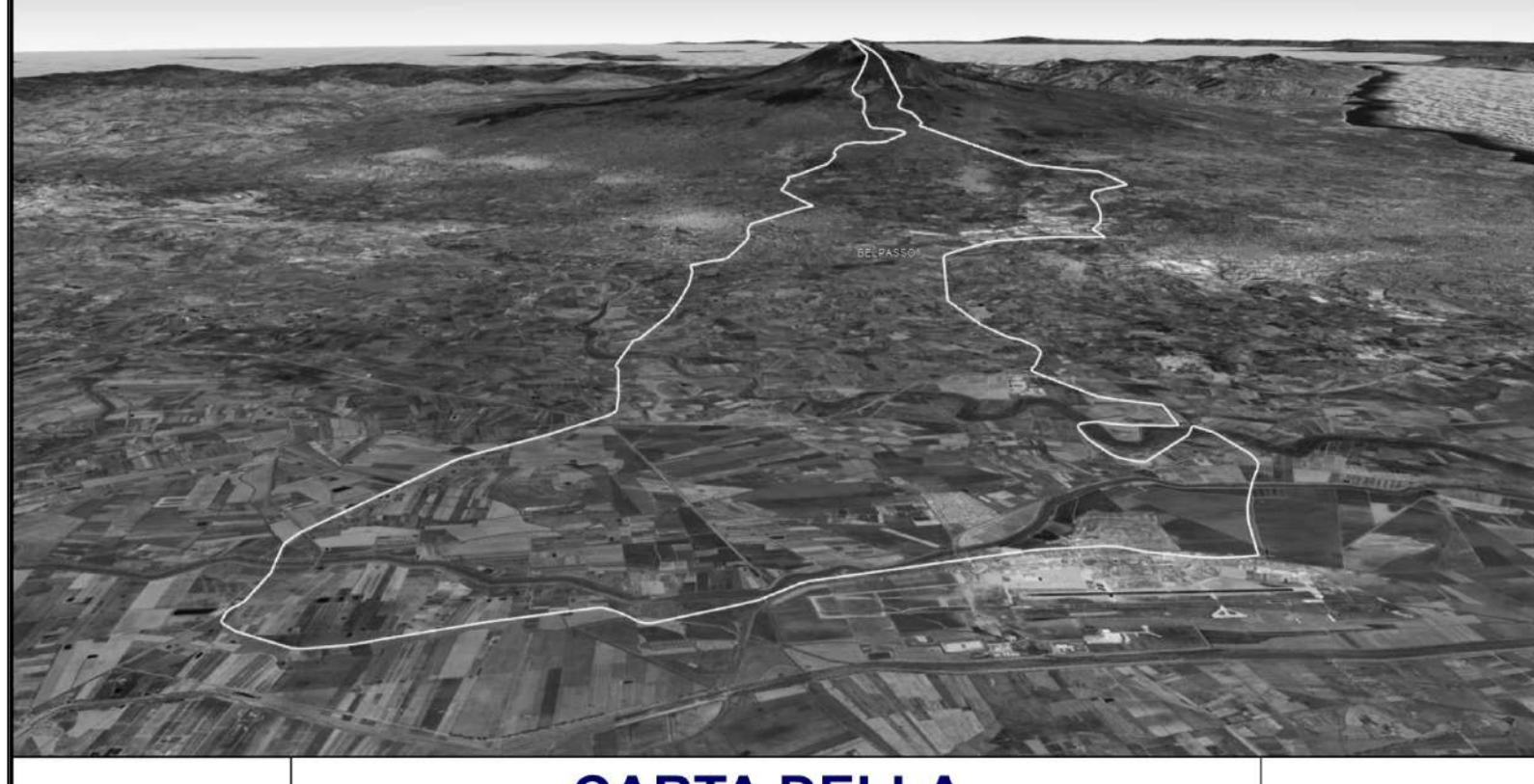
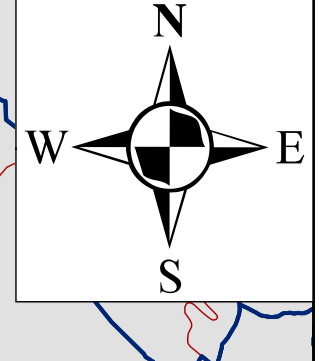




COMUNE DI BELPASSO

PIANO EMERGENZA COMUNALE

Revisione ed integrazione del Piano Comunale di Protezione Civile 2025



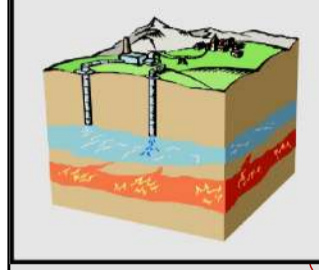
PEC-A2
aprilie 2025

CARTA DELLA VIABILITA' DI EMERGENZA

SCALA
1:30.000

Visti e timbri:

IL PROGETTISTA
Dott. Geol. Carlo Cassaniti



Carlo Cassaniti
Geologo

www.carlocassaniti.it

Studio Tecnico: Via F.lli Gemmellaro n° 52 - 95030 - NICOLOSI
Cell. 338 8866116 - E-mail: carlo.cassaniti@gmail.com PEC: mail@pec.carlocassaniti.it

LEGENDA

- Cancelli
- Limite comunale Belpasso
- Limiti comunali
- Rete stradale principale esterna al Comune di Belpasso

Viabilità di emergenza comunale

- Esistente
- Progetto

CANCELLI - Indirizzo	Progressivo
S.P. 92 - Mt. Vetore sud	1
S.P. 92 - Piano Bottara	2
Incrocio S.P. 120 e Strada Milia	3
Incrocio S.P. 120 e S.P. 160	4
Incrocio S.P. 4/III e Via Stanislao Cannizzaro	5
Incrocio S.P. 4/III e S.P. 57	6
Incrocio S.P. 56/II e S.P. 184	7
Incrocio S.P. 56/II e S.P. 3/III	8
Incrocio S.P. 3/III e S.P. 14	9
Via Valcorrente	10
Svincolo S.S. 121 - Svincolo Etnapolis	11
Svincolo S.S. 121 - Valcorrente	12
Incrocio S.P. 77 e S.P. 192	13
Incrocio S.S. 192 e S.P. 208	14
Incrocio S.P. 207e S.S. 417 di Caltagirone	15

