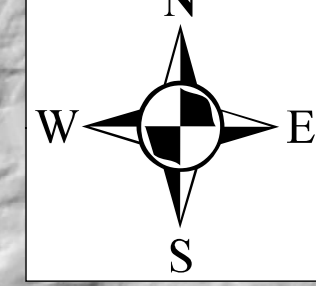
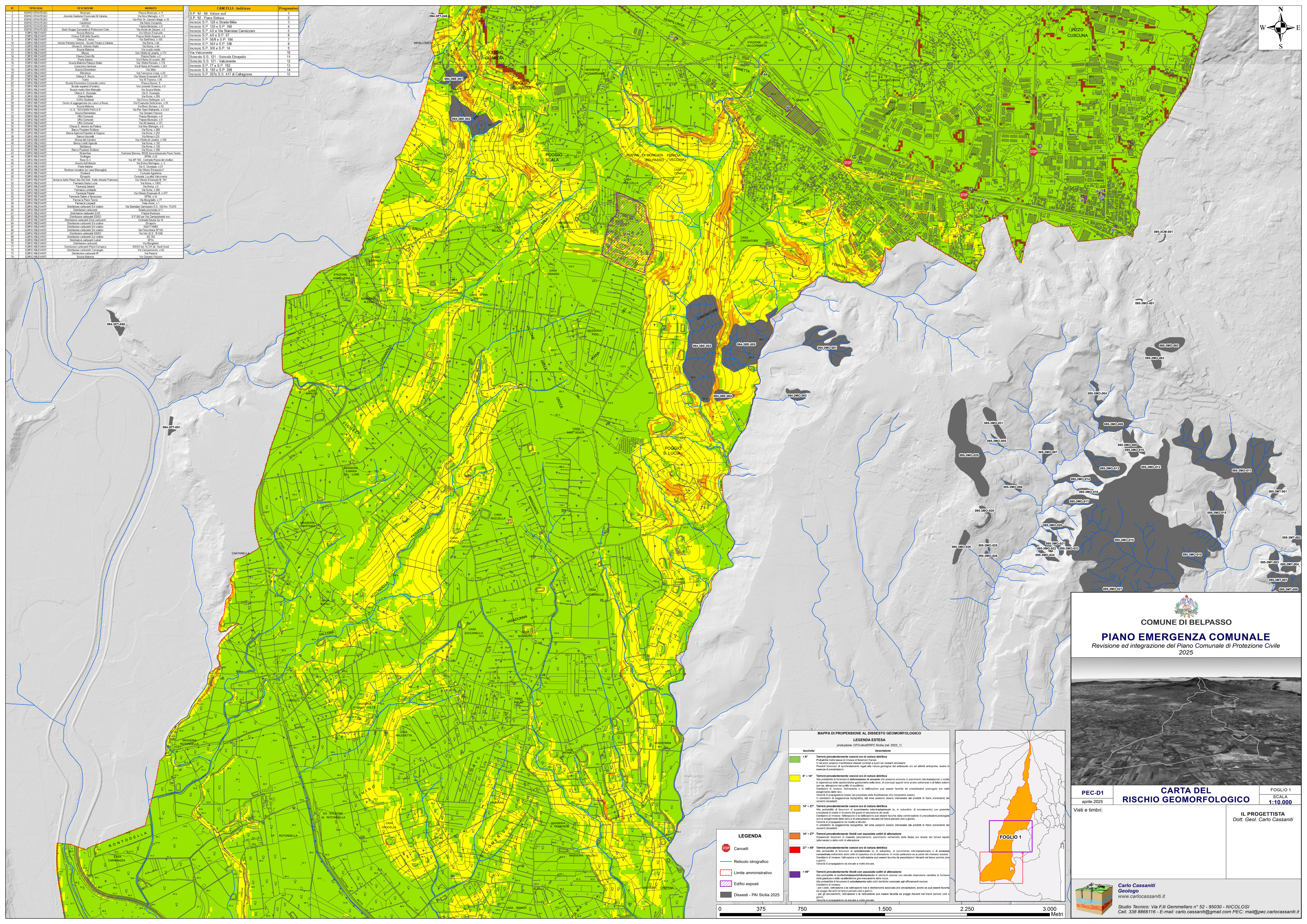
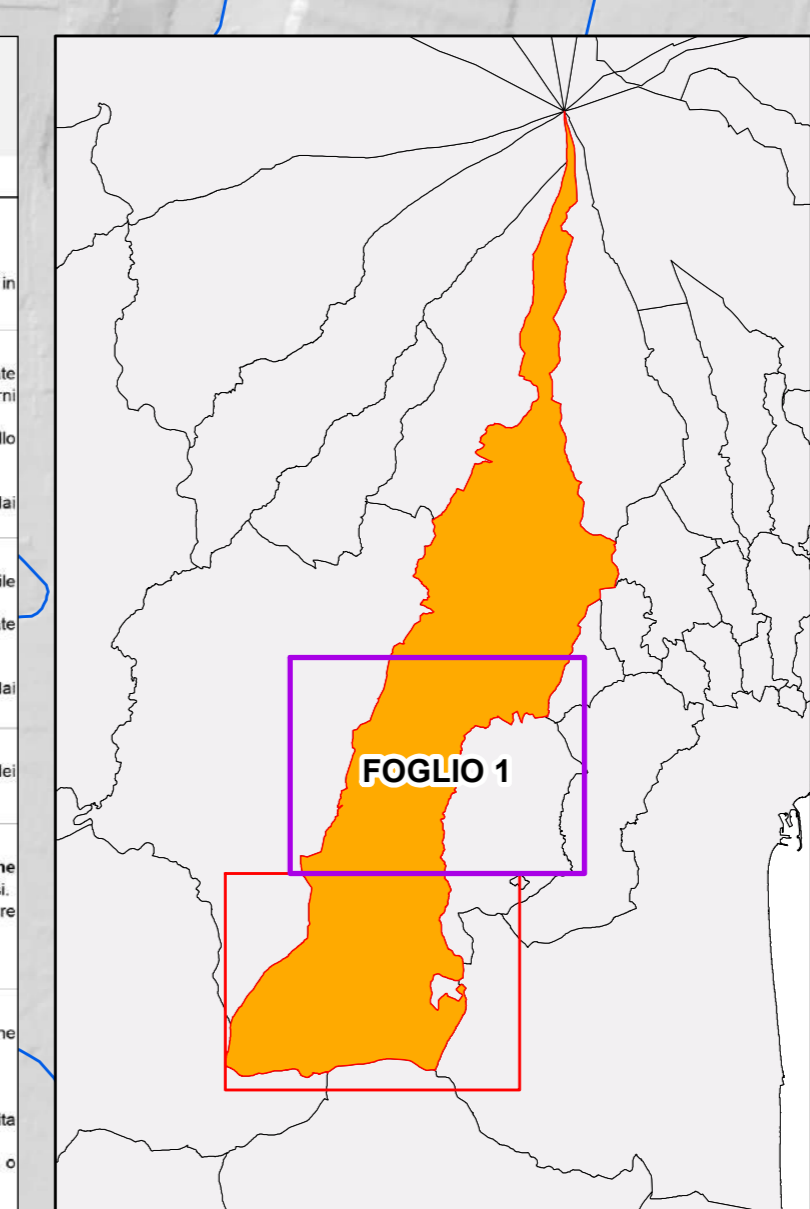


Id	DESCRIZIONE	INIZIO	CANCELLI Indirizzo	Progressivo
1	ESPOZI STRADALE	Finca S. Maria, n. 1	S.P. 92 - V.le V. Veneto, 101	2
2	ESPOZI STRADALE	Acqua S. Maria, s. 1	S.P. 92 - P.le S. Maria, n. 11	2
3	ESPOZI STRADALE	Via S. Maria	Via S. Maria, n. 11	2
4	ESPOZI STRADALE	Via S. Maria	Via S. Maria, n. 11	2
5	ESPOZI STRADALE	Via S. Maria	Via S. Maria, n. 11	2
6	ESPOZI STRADALE	Via S. Maria	Via S. Maria, n. 11	2
7	ESPOZI STRADALE	Via S. Maria	Via S. Maria, n. 11	2
8	ESPOZI STRADALE	Via S. Maria	Via S. Maria, n. 11	2
9	ESPOZI STRADALE	Via S. Maria	Via S. Maria, n. 11	2
10	ESPOZI STRADALE	Via S. Maria	Via S. Maria, n. 11	2
11	ESPOZI STRADALE	Via S. Maria	Via S. Maria, n. 11	2
12	ESPOZI STRADALE	Via S. Maria	Via S. Maria, n. 11	2
13	ESPOZI STRADALE	Via S. Maria	Via S. Maria, n. 11	2
14	ESPOZI STRADALE	Via S. Maria	Via S. Maria, n. 11	2
15	ESPOZI STRADALE	Via S. Maria	Via S. Maria, n. 11	2
16	ESPOZI STRADALE	Via S. Maria	Via S. Maria, n. 11	2
17	ESPOZI STRADALE	Via S. Maria	Via S. Maria, n. 11	2
18	ESPOZI STRADALE	Via S. Maria	Via S. Maria, n. 11	2
19	ESPOZI STRADALE	Via S. Maria	Via S. Maria, n. 11	2
20	ESPOZI STRADALE	Via S. Maria	Via S. Maria, n. 11	2
21	ESPOZI STRADALE	Via S. Maria	Via S. Maria, n. 11	2
22	ESPOZI STRADALE	Via S. Maria	Via S. Maria, n. 11	2
23	ESPOZI STRADALE	Via S. Maria	Via S. Maria, n. 11	2
24	ESPOZI STRADALE	Via S. Maria	Via S. Maria, n. 11	2
25	ESPOZI STRADALE	Via S. Maria	Via S. Maria, n. 11	2
26	ESPOZI STRADALE	Via S. Maria	Via S. Maria, n. 11	2
27	ESPOZI STRADALE	Via S. Maria	Via S. Maria, n. 11	2
28	ESPOZI STRADALE	Via S. Maria	Via S. Maria, n. 11	2
29	ESPOZI STRADALE	Via S. Maria	Via S. Maria, n. 11	2
30	ESPOZI STRADALE	Via S. Maria	Via S. Maria, n. 11	2
31	ESPOZI STRADALE	Via S. Maria	Via S. Maria, n. 11	2
32	ESPOZI STRADALE	Via S. Maria	Via S. Maria, n. 11	2
33	ESPOZI STRADALE	Via S. Maria	Via S. Maria, n. 11	2
34	ESPOZI STRADALE	Via S. Maria	Via S. Maria, n. 11	2
35	ESPOZI STRADALE	Via S. Maria	Via S. Maria, n. 11	2
36	ESPOZI STRADALE	Via S. Maria	Via S. Maria, n. 11	2
37	ESPOZI STRADALE	Via S. Maria	Via S. Maria, n. 11	2
38	ESPOZI STRADALE	Via S. Maria	Via S. Maria, n. 11	2
39	ESPOZI STRADALE	Via S. Maria	Via S. Maria, n. 11	2
40	ESPOZI STRADALE	Via S. Maria	Via S. Maria, n. 11	2
41	ESPOZI STRADALE	Via S. Maria	Via S. Maria, n. 11	2
42	ESPOZI STRADALE	Via S. Maria	Via S. Maria, n. 11	2
43	ESPOZI STRADALE	Via S. Maria	Via S. Maria, n. 11	2
44	ESPOZI STRADALE	Via S. Maria	Via S. Maria, n. 11	2
45	ESPOZI STRADALE	Via S. Maria	Via S. Maria, n. 11	2
46	ESPOZI STRADALE	Via S. Maria	Via S. Maria, n. 11	2
47	ESPOZI STRADALE	Via S. Maria	Via S. Maria, n. 11	2
48	ESPOZI STRADALE	Via S. Maria	Via S. Maria, n. 11	2
49	ESPOZI STRADALE	Via S. Maria	Via S. Maria, n. 11	2
50	ESPOZI STRADALE	Via S. Maria	Via S. Maria, n. 11	2
51	ESPOZI STRADALE	Via S. Maria	Via S. Maria, n. 11	2
52	ESPOZI STRADALE	Via S. Maria	Via S. Maria, n. 11	2
53	ESPOZI STRADALE	Via S. Maria	Via S. Maria, n. 11	2
54	ESPOZI STRADALE	Via S. Maria	Via S. Maria, n. 11	2
55	ESPOZI STRADALE	Via S. Maria	Via S. Maria, n. 11	2
56	ESPOZI STRADALE	Via S. Maria	Via S. Maria, n. 11	2
57	ESPOZI STRADALE	Via S. Maria	Via S. Maria, n. 11	2
58	ESPOZI STRADALE	Via S. Maria	Via S. Maria, n. 11	2
59	ESPOZI STRADALE	Via S. Maria	Via S. Maria, n. 11	2
60	ESPOZI STRADALE	Via S. Maria	Via S. Maria, n. 11	2
61	ESPOZI STRADALE	Via S. Maria	Via S. Maria, n. 11	2
62	ESPOZI STRADALE	Via S. Maria	Via S. Maria, n. 11	2
63	ESPOZI STRADALE	Via S. Maria	Via S. Maria, n. 11	2
64	ESPOZI STRADALE	Via S. Maria	Via S. Maria, n. 11	2
65	ESPOZI STRADALE	Via S. Maria	Via S. Maria, n. 11	2
66	ESPOZI STRADALE	Via S. Maria	Via S. Maria, n. 11	2
67	ESPOZI STRADALE	Via S. Maria	Via S. Maria, n. 11	2
68	ESPOZI STRADALE	Via S. Maria	Via S. Maria, n. 11	2
69	ESPOZI STRADALE	Via S. Maria	Via S. Maria, n. 11	2
70	ESPOZI STRADALE	Via S. Maria	Via S. Maria, n. 11	2
71	ESPOZI STRADALE	Via S. Maria	Via S. Maria, n. 11	2
72	ESPOZI STRADALE	Via S. Maria	Via S. Maria, n. 11	2
73	ESPOZI STRADALE	Via S. Maria	Via S. Maria, n. 11	2
74	ESPOZI STRADALE	Via S. Maria	Via S. Maria, n. 11	2
75	ESPOZI STRADALE	Via S. Maria	Via S. Maria, n. 11	2



LEGENDA	
	Cancelli
	Reticolo idrografico
	Limite amministrativo
	Edifici esposti
	Dissesti - PAI Sicilia 2025

MAPPA DI PROPENSIONE AL DISSESTO GEOMORFOLOGICO	
LEGENDA ESTESA	
produzione: CFD-IsoVDRPC Sicilia (rel. 2022_1)	
	< 6° Terreni prevalentemente cospicui solo di natura detritica. Alta probabilità di fenomeni di dissestamento di versante (che possono evolvere in scorrimenti solo trasversali) o crollo in dipendenza delle caratteristiche geologiche della zona, di eventuali aspetti locali anche correlati a edifici esistenti (per es. alterazione del carico di sovraccarico). Condizioni di innescati: l'attivazione o la riativazione può essere favorita da precipitazioni prolungate (oltre 10 giorni). Velocità di propagazione da elevata a molto elevata.
	6° - 14° Terreni prevalentemente cospicui solo di natura detritica. Alta probabilità di fenomeni di dissestamento di versante (che possono evolvere in scorrimenti solo trasversali) o crollo in dipendenza delle caratteristiche geologiche della zona, di eventuali aspetti locali anche correlati a edifici esistenti (per es. alterazione del carico di sovraccarico). Condizioni di innescati: l'attivazione o la riativazione può essere favorita da precipitazioni prolungate (oltre 10 giorni). Velocità di propagazione da elevata a molto elevata.
	14° - 27° Terreni prevalentemente cospicui solo di natura detritica. Alta probabilità di fenomeni di dissestamento di versante (che possono evolvere in scorrimenti solo trasversali) o crollo in dipendenza delle caratteristiche geologiche della zona, di eventuali aspetti locali anche correlati a edifici esistenti (per es. alterazione del carico di sovraccarico). Condizioni di innescati: l'attivazione o la riativazione può essere favorita da precipitazioni prolungate (oltre 10 giorni). Velocità di propagazione da elevata a molto elevata.
	14° - 27° Terreni prevalentemente dissesti con associate coltri di alluvioni. Condizioni favorevoli di dissesti (scorrimenti, scivolamenti) nell'ambito delle fasce più tenere dei terreni lapidei (alternativi a quelli cotti di alluvioni).
	27° - 49° Terreni prevalentemente cospicui solo di natura detritica. Alta probabilità di fenomeni di dissestamento di versante (che possono evolvere in scorrimenti solo trasversali) o crollo in dipendenza delle caratteristiche geologiche della zona, di eventuali aspetti locali anche correlati a edifici esistenti (per es. alterazione del carico di sovraccarico). Condizioni di innescati: l'attivazione o la riativazione può essere favorita da precipitazioni prolungate (oltre 10 giorni). Velocità di propagazione da elevata a molto elevata.
	> 49° Terreni prevalentemente dissesti con associate coltri di alluvioni. Alta probabilità di fenomeni di dissestamento di versante (che possono evolvere in scorrimenti solo trasversali) o crollo in dipendenza delle caratteristiche geologiche della zona, di eventuali aspetti locali anche correlati a edifici esistenti (per es. alterazione del carico di sovraccarico). Condizioni di innescati: l'attivazione o la riativazione può essere favorita da precipitazioni prolungate (oltre 10 giorni). Velocità di propagazione da elevata a molto elevata.



COMUNE DI BELPASSO
PIANO EMERGENZA COMUNALE
 Revisione ed integrazione del Piano Comunale di Protezione Civile
 2025



PEC-D1
 aprile 2025
CARTA DEL RISCHIO GEOMORFOLOGICO
 Visti e timbri:

IL PROGETTISTA
 Dott. Geol. Carlo Cassanti

FOGLIO 1
 Scala
 1:10.000

Carlo Cassanti
 Geologo
 www.carlocassanti.it
 Studio Tecnico: Via F.lli Gemmellaro n° 52 - 95030 - NICOLOSI
 Cell. 338 8866116 - E-mail: carlo.cassanti@gmail.com PEC: mail@pec.carlocassanti.it

